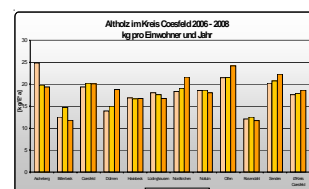
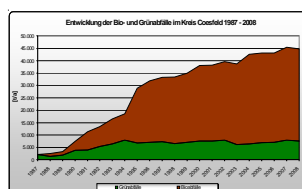
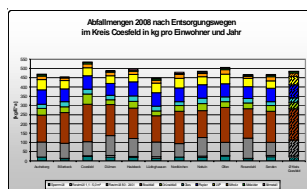

Abfallwirtschaft im Kreis Coesfeld

Mengen, Entwicklungen, Trends



Jahresabfallstatistik 2008

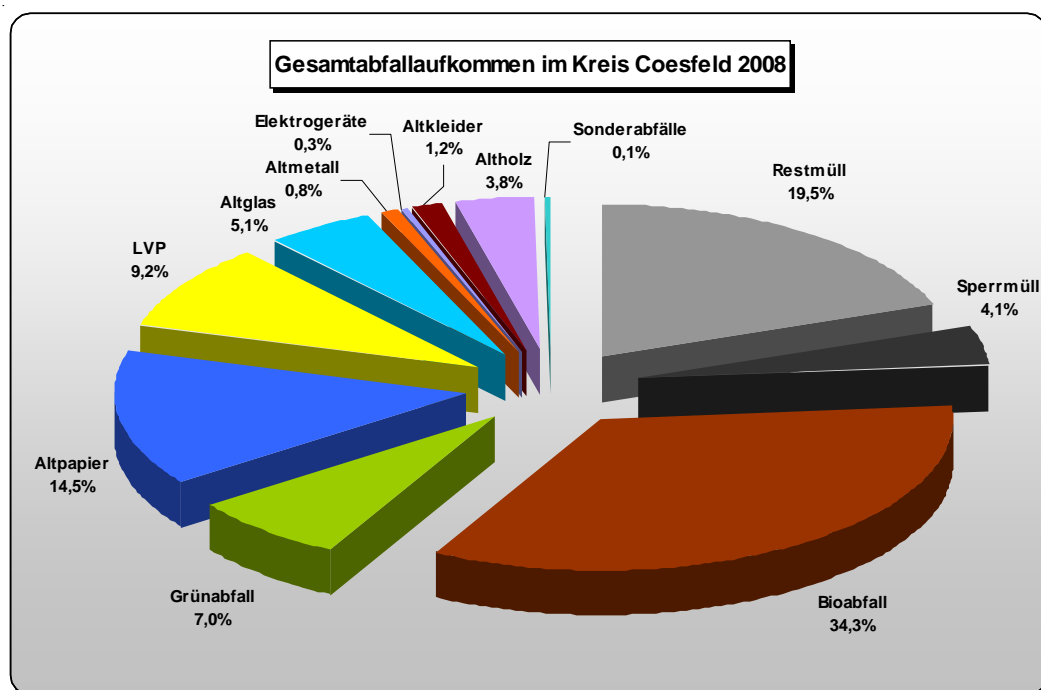
erstellt durch:

Abfallwirtschaft im Kreis Coesfeld

Vorwort

Teil 1: Tabellarische Übersichten von 2001 bis 2008

Teil 2: Darstellungen



Impressum

Herausgeber:



Borkener Straße 13
48653 Coesfeld
Tel.: 02541/9525-16
Fax: 02541/9525-55
eMail: wbc@kreis-coesfeld.de

Bearbeitung, Text u. Layout: Dipl.-Ing. Ralf Abeler
Februar 2009

Vorwort

Gegenstand der Abfallbilanz 2008 sind die dem Kreis Coesfeld als öffentlich-rechtlichem Entsorgungsträger zur Entsorgung überlassenen Abfälle sowie die im Rahmen des Dualen Systems entsorgten Abfälle, die auf der Bodendeponie Coesfeld-Flamschen entsorgten Bodenmengen und die von den karitativen Diensten gesammelten Altkleidermengen.

Zu den überlassungspflichtigen Abfällen zählen Rest- u. Sperrmüll, die in der GMVA Oberhausen thermisch beseitigt wurden sowie Bio- u. Grünabfall, Altholz, Papier und Altmetall, die den unterschiedlichen Verwertungswegen zugeführt wurden. Sonderabfälle, die über das Schadstoffmobil im Kreis Coesfeld eingesammelt und zur Entsorgung zu der Behandlungsanlage in Mülheim a. d. Ruhr transportiert wurden, zählen ebenfalls zu den überlassungspflichtigen Abfällen.

Nichtüberlassungspflichtige Abfälle, wie die im Rahmen des Dualen Systems entsorgten Abfälle wie LVP, Altglas und PPK oder auf der Bodendeponie Coesfeld-Flamschen angenommenen Bodenmengen sowie Altkleidermengen fanden einen nachrichtlichen Eingang in die Abfallbilanz 2008, soweit verlässliche Angaben vorlagen. Als nichtüberlassungspflichtige Abfälle werden seit 2005 zudem Problemabfälle (asbesthaltige Baustoffe, Mineralwolle) mit aufgeführt, die als Bürgerservice gegen Entgelt bei der ehemaligen Siedlungsabfalldeponie Coesfeld-Höven angenommen und dann einer ordnungsgemäßen Entsorgung zugeführt werden. Die seit dem 24.03.2006 durch das ElektroG geregelten Elektro- u. Kühlgeräte sind in der Abfallbilanz bis 2007 nicht mehr aufgeführt. Ab 2008 werden Elektrogeräte im Rahmen der Eigenverwertung nach § 9 Abs. 6 ElektroG wieder mit angegeben.

Insgesamt wurden für das Jahr 2008 137.901 Tonnen angefallener Abfall erfasst. Im Vergleich zum Vorjahr sind rund 43.000 Tonnen weniger angefallen, resultierend aus der geringeren Anlieferungsmenge auf der Deponie Coesfeld-Flamschen. Hier wurden in 2008 29.343 Tonnen Bodenaushub angenommen (2007: 71.284 Tonnen). Von den 137.901 Tonnen konnten 82.748 Tonnen verwertet werden, fast genau so viel wie in 2007 (82.968). 25.620 Tonnen wurden als Abfälle zur Beseitigung in der GMVA Oberhausen entsorgt, davon waren 20.562 Tonnen Hausmüll. Im Vergleich zu 2007 kann ein leichter Rückgang des Hausmüll- und Sperrmüllaufkommens festgestellt werden.

Die Menge der über das Schadstoffmobil eingesammelten Sonderabfälle wie z. B. Altbatterien, Chemikalien oder Altfarben betrug im vergangenen Jahr 161 Tonnen. Hier ist das Aufkommen im Vergleich zum Vorjahr um 16 Tonnen (ca. 9 %) zurückgegangen.

Das im Rahmen der Statistik berechnete Pro-Kopf Aufkommen der Bevölkerung bezogen auf Abfälle aus Haushalten betrug im Jahr 2008 488 kg, etwas weniger als in 2007. Der Anteil der verwerteten Abfälle bezogen auf Abfälle aus Haushalten in 2008 blieb gleich hoch. Die Verwertungsquote lag in 2008 bei hervorragenden 76,7 %.

Zusammenfassend lässt sich feststellen, dass die Siedlungsabfallmenge aus Haushalten leicht gesunken und der Anteil der verwerteten Abfälle im Vergleich zum Vorjahr nahezu gleichgeblieben ist.

Details wie z. B. die spezifischen Abfallmengen der Städte und Gemeinden im Kreis Coesfeld sind den Tabellen und Abbildungen der vorliegenden Bilanz zu entnehmen (s. Teil 1 + 2).

Teil 1

Tabellarische Übersicht von 2001 bis 2008

Tabelle 1: Verwertung*

Tabelle 2: Beseitigung

Tabelle 3: Sonstige Entsorgungswege

Tabelle 4: Summen

Tabelle 5: Summen aus Haushalten /
Verwertungsquote

* Generell berücksichtigt sind ausschließlich die Angaben der auskunftspflichtigen Gebietskörperschaften und in Hinblick auf die gesammelten Altkleidermengen die der karitativen Verbände.

Tabelle 1 - Verwertung -

	2001	2002	2003	2004	2005	2006	2007	2008	Bemerkungen
Papier, Pappe [t/a]	14.840	14.976	14.528	14.481	14.453	14.912	15.739	15.732	
[kg/Ea]	69	69	66	66	65	67	71	71	
Glas [t/a]	6.725	6.257	6.077	5.626	5.426	5.681	5.622	5.583	
[kg/Ea]	31	29	28	25	25	26	25	25	
Altmetall [t/a]	1.258	1.542	1.560	1.521	1.409	1.399	1.207	911	
[kg/Ea]	5,8	7,1	7,1	6,9	6	6	5	4	
Leichtfraktion DSD [t/a]	8.919	9.382	9.275	9.222	9.556	9.247	9.642	9.957	
[kg/Ea]	41	43	42	42	43	42	44	45	
Altkleider [t/a] (karikat. Verbände)	1.152	1.134	1.141	1.175	1.183	1.160	1.353	1.326	
[kg/Ea]	5	5	5	5	5	5	6	6	
Altholz [t/a]	3.994	3.758	3.318	3.555	3.768	3.909	3.950	4.129	
[kg/Ea]	18	17	15	16	17	18	18	19	
Kompostierung [t/a]	40.073	41.611	39.622	42.519	43.112	43.061	45.454	44.800	
[kg/Ea]	186	191	181	192	195	195	205	203	
- Grünabfälle	7.617	7.812	6.197	6.373	6.892	7.048	7.882	7.585	
[kg/Ea]	35	36	28	29	31	32	36	34	
- Bioabfälle	32.457	33.800	33.424	36.145	36.220	36.013	37.572	37.216	
[kg/Ea]	150	155	153	164	164	163	170	168	
Elektrogeräte [t/a]	1.492	1.024	958	1.066	1.172			308	ab 03/2006 Elektro G
[kg/Ea]	6,9	4,7	4,4	4,8	5,3			1,4	
- Elektrokleingeräte								128	ab 2008 Eigenverwertung
[kg/Ea]								0,6	nach § 9 Abs. 6 Elektro G
- Elektrogroßgeräte								180	
[kg/Ea]								0,8	
Summe Verwertung [t/a]	79.225	80.530	77.058	79.803	80.616	79.369	82.968	82.748	
[kg/Ea]	367	369	352	361	365	359	375	374	

Einwohnerzahlen gerundet	216.000	218.000	219.000	221.000	221.000	221.000	221.000	221.000	
---------------------------------	----------------	----------------	----------------	----------------	----------------	----------------	----------------	----------------	--

Tabelle 2 - Beseitigung -

	2001	2002	2003	2004	2005	2006	2007	2008	Bemerkungen
Restmüll aus Haushalten [t/a]	21.995	21.862	21.643	21.323	20.719	20.795	20.983	20.562	bis einschließlich 2002
[kg/Ea]	102	100	99	96	94	94	95	93	Beseitigung auf der
Sonstige kommunale Anlieferungen (ab 2005) [t/a]	10.556	8.199	1.291	1.455	691	701	746	687	Deponie Coesfeld-Höven
[kg/Ea]	49	38	6	7	3	3	3	3	ab 2003 Beseitigung in der
Restabfälle (sonstiger Herkunft)	3.853	3.522	1.291	1.349	651	613	701	627	GMVA Oberhausen
[kg/Ea]	18	16	6	6	3	3	3	3	
Sperrmüll (sonstiger Herkunft)			71	106	41	87	38	61	
[kg/Ea]			0,3	0,5	0,2	0,4	0,2	0,3	
Sperrmüll aus Haushalten [t/a]	3.960	3.706	3.074	3.436	3.584	4.472	4.602	4.370	
[kg/Ea]	18	17	14	16	16	20	21	20	
Summe Beseitigung [t/a]	43.513	35.099	26.079	26.214	24.994	25.967	26.330	25.620	
[kg/Ea]	201	161	119	119	113	117	119	116	

Einwohnerzahlen gerundet	216.000	218.000	219.000	221.000	221.000	221.000	221.000	221.000	
---------------------------------	----------------	----------------	----------------	----------------	----------------	----------------	----------------	----------------	--

Tabelle 3 - sonstige Entsorgung -

	2001	2002	2003	2004	2005	2006	2007	2008	Bemerkungen
									Fließt nicht in die
Deponie Flamschen [t/a]	48.296	3.570	3.818	24.735	191.836	17.030	71.284	29.343	Verwertungsquote
kg/Ea	224	16	17	112	868	77	322	133	mit hinein !!
Schadstoffe [t/a]	169	161	162	165	183	185	177	161	
kg/Ea	0,78	0,74	0,74	0,75	0,83	0,84	0,80	0,73	
Haushalte	167	160	159	165	183	185	177	161	
kg/Ea	0,77	0,73	0,73	0,75	0,83	0,84	0,80	0,73	
Gewerbe	2	2	3						
kg/Ea	0,01	0,01	0,01						
Problemabfälle [t/a]					17	56	35	29	Annahme auf dem
kg/Ea					0,08	0,25	0,16	0,13	ehemaligen Wert-
asbesthaltige Baustoffe					11	35	19	15	stoffhof der Dep.
kg/Ea					0,05	0,16	0,09	0,07	Coesfeld-Höven
Mineralwolle					6	21	16	14	ab 2005 !!
kg/Ea					0,03	0,09	0,07	0,06	
Verwertung Höven [t/a]	23.847	42.238	178.718	68.003					Fließt nicht in die
[kg/Ea]	110	194	816	308					Verwertungsquote
Abdeckmaterial	19.118	29.856	78.692	2.493					mit hinein !!
[kg/Ea]	89	137	359	11					
Zwischenabdeckungsmat.			87.062	60.111					2005 - 2008 keine
[kg/Ea]			398	272					Anlieferungen zur
Wegebau	2.697	11.436	12.964	5.399					Dep. Coesfeld-
[kg/Ea]	12	52	59	24					Höven!!
Straßenkehricht (Abd.-mat.)	2.032	946							
[kg/Ea]	9	4							
Einwohner	216.000	218.000	219.000	221.000	221.000	221.000	221.000	221.000	

Tabelle 4 - Summen -

Verwertung Gesamt	2001	2002	2003	2004	2005	2006	2007	2008	Bemerkungen
Summe	79.225	80.530	77.058	79.803	80.616	79.369	82.968	82.748	
kg/Ea	367	369	352	361	365	359	375	374	
Beseitigung Gesamt									
Summe	43.513	35.099	26.079	26.214	24.994	25.967	26.330	25.620	
kg/Ea	201	161	119	119	113	117	119	116	
sonst. Entsorgung Gesamt									
Summe	48.465	3.731	3.980	24.900	192.036	17.270	71.496	29.533	
kg/Ea	224	17	18	113	869	78	323	134	
Bodenaushub (Dep. Flamschen)	48.296	3.570	3.818	24.735	191.836	17.030	71.284	29.343	
kg/Ea	224	16	17	112	868	77	322	133	
Schadstoffe	169	161	162	165	183	185	177	161	
kg/Ea	0,78	0,74	0,74	0,75	0,83	0,84	0,80	0,73	
Problemabfälle					17	56	35	29	
kg/Ea					0,08	0,25	0,16	0,13	
Verwertung Höven [t/a]	23.847	42.238	178.718	68.003					fließt nicht in Ver-
[kg/Ea]	110	194	816	308					wertungsquote ein

Tabelle 5 - Summen aus Haushalten / Verwertungsquote -

Verwertung aus Haushalten	2001	2002	2003	2004	2005	2006	2007	2008	
Summe	79.225	80.530	77.058	79.803	80.616	79.369	82.968	82.748	
kg/Ea	367	369	352	361	365	359	375	374	
Beseitigung aus Haushalten									
Summe	25.955	25.568	24.717	24.759	24.303	25.267	25.584	24.933	*)
kg/Ea	120	117	113	112	110	114	116	113	
sonst. Entsorg. aus Haush.									
Summe Schadstoffe	169	161	162	165	183	185	177	161	
kg/Ea	0,8	0,7	0,7	0,7	0,8	0,8	0,8	0,7	
erfaßte Menge aus Haush.									
Summe	105.349	106.260	101.937	104.727	105.102	104.821	108.729	107.842	
kg/Ea	488	487	465	474	476	474	491	488	
Verwertungsquote	74,6%	75,8%	75,6%	76,2%	76,7%	75,7%	76,3%	76,7%	
Einwohner	216.000	218.000	219.000	221.000	221.000	221.000	221.000	221.000	

*) = Summe Beseitigung (Tab. 2) bereinigt um Summe aus sonstigen kommunalen Anlieferungen (Tab. 2)

Teil 2

Darstellungen / Diagramme

- Abb. 1: Abfallmengen pro Abfallart gesamt und pro Einwohner und Jahr 2008 (tabellarisch)
- Abb. 2: Entwicklung der Entsorgungsmengen 1987 - 2008
- Abb. 3: Absolute Verwertungsmengen 1987 - 2008
- Abb. 4: Abfallmengen nach Entsorgungswegen 2008
- Abb. 5: Abfälle zur Beseitigung 2006 - 2008
- Abb. 6: Bio- und Grünabfallmengen 2006 - 2008
- Abb. 7: Entwicklung Bio- und Grünabfälle 1987 - 2007
- Abb. 8: Altpapiermengen 2006 - 2008
- Abb. 9: Leichtverpackungen (DSD) 2006 - 2008
- Abb. 10: Altglasmengen 2006 - 2008
- Abb. 11: Altmetallmengen 2006 - 2008
- Abb. 12: Elektrogeräte 2008
- Abb. 13: Altholz mengen 2006 - 2008
- Abb. 14: Sonderabfallmengen 2006 - 2008

Gesamt mengen der in 2008 von den Städten und Kommunen des Kreises Coesfeld erfassten Abfallmengen [t/a]

	Restmüll	Sperrmüll	Bioabfall	Grünabfall	Altpapier	LVP	Altglas	Altmittel	Elektroklein	Elektrogroß	Altkleider	Altholz	Sonderabfälle	Gesamt
Ascheberg	1.238,24	297,90	2.184,02	526,48	1.181,22	817,33	349,98	72,34	3,78	9,01	90,08	291,10	13,16	6.984,55
Billerbeck	964,71	144,47	1.924,18	369,35	821,08	525,40	299,37	21,12	5,55	9,11	69,65	137,23	6,91	5.228,47
Coesfeld	2.956,15	867,81	7.402,78	2.048,81	2.652,68	1.623,52	924,06	113,27	28,67	47,89	219,60	735,77	22,53	19.423,93
Dülmen	5.452,78	985,26	7.958,20	1.162,62	3.074,68	1.944,16	1.165,22	143,33	8,66	14,97	283,06	884,50	29,68	22.824,07
Havixbeck	1.199,84	223,90	1.945,44	435,28	896,78	463,77	330,05	74,66	6,70	10,15	70,63	197,56	8,71	5.792,83
Lüdinghausen	2.108,24	330,36	3.447,60	632,04	1.761,72	1.241,44	639,57	124,93	20,54	13,98	145,07	405,44	21,68	10.747,53
Nordkirchen	765,98	208,66	1.819,44	312,34	768,28	525,79	239,26	58,08	5,56	6,82	62,46	224,76	7,88	4.942,86
Nottuln	2.157,85	396,18	2.965,16	762,59	1.498,50	857,18	578,19	91,42	15,48	15,31	121,51	366,04	16,55	9.720,46
Olfen	901,28	316,76	2.328,84	371,48	869,64	635,07	326,86	74,13	8,34	3,67	73,46	295,92	10,59	6.142,57
Rosendahl	1.207,23	136,40	1.730,36	349,32	695,10	490,64	261,97	19,70	5,66	8,52	65,55	128,36	4,66	5.037,92
Senden	1.610,10	462,74	3.509,84	614,30	1.512,49	833,06	468,94	118,30	18,84	40,86	124,67	462,72	18,89	9.671,08
Σ Kreis Coesfeld	20.562,40	4.370,44	37.215,86	7.584,61	15.732,17	9.957,35	5.583,47	911,27	127,78	180,29	1.325,73	4.129,40	161,24	106.516,28

Gesamt mengen sonstiger in 2008 im Kreis Coesfeld erfasster Abfallmengen [t/a]

	Restmüll	Sperrmüll	Bioabfall	Grünabfall	Altpapier	LVP	Altglas	Altmittel	Elektroklein	Elektrogroß	Altkleider	Altholz	Sonderabfälle	Gesamt
sonst. Herkunftsber.	626,82	60,52												687,34

Abfallmengen der Städte und Kommunen des Kreises Coesfeld für 2008 pro Einwohner und Jahr [kg/E*a]

	Einwohner	Restmüll	Sperrmüll	Bioabfall	Grünabfall	Altpapier	LVP	Altglas	Altmittel	Elektroklein	Elektrogroß	Altkleider	Altholz	Sonderabfälle	Gesamt
Ascheberg	15020	82,44	19,83	145,41	35,05	78,64	54,42	23,30	4,82	0,25	0,60	6,00	19,38	0,88	471,01
Billerbeck	11613	83,07	12,44	165,69	31,80	70,70	45,24	25,78	1,82	0,48	0,78	6,00	11,82	0,60	456,22
Coesfeld	36615	80,74	23,70	202,18	55,96	72,45	44,34	25,24	3,09	0,78	1,31	6,00	20,09	0,62	536,49
Dülmen	47196	115,53	20,88	168,62	24,63	65,15	41,19	24,69	3,04	0,18	0,32	6,00	18,74	0,63	489,60
Havixbeck	11776	101,89	19,01	165,20	36,96	76,15	39,38	28,03	6,34	0,57	0,86	6,00	16,78	0,74	497,92
Lüdinghausen	24189	87,16	13,66	142,53	26,13	72,83	51,32	26,44	5,16	0,85	0,58	6,00	16,76	0,90	450,31
Nordkirchen	10414	73,55	20,04	174,71	29,99	73,77	50,49	22,97	5,58	0,53	0,66	6,00	21,58	0,76	480,63
Nottuln	20260	106,51	19,55	146,36	37,64	73,96	42,31	28,54	4,51	0,76	0,76	6,00	18,07	0,82	485,78
Olfen	12249	73,58	25,86	190,12	30,33	71,00	51,85	26,68	6,05	0,68	0,30	6,00	24,16	0,86	507,47
Rosendahl	10929	110,46	12,48	158,33	31,96	63,60	44,89	23,97	1,80	0,52	0,78	6,00	11,74	0,43	466,97
Senden	20788	77,45	22,26	168,84	29,55	72,76	40,07	22,56	5,69	0,91	1,97	6,00	22,26	0,91	471,22
Ø Kreis Coesfeld	221049	93,02	19,77	168,36	34,31	71,17	45,05	25,26	4,12	0,58	0,82	6,00	18,68	0,73	487,86

Abb. 1

Entwicklung der Entsorgungsmengen im Kreis Coesfeld 1987 - 2008

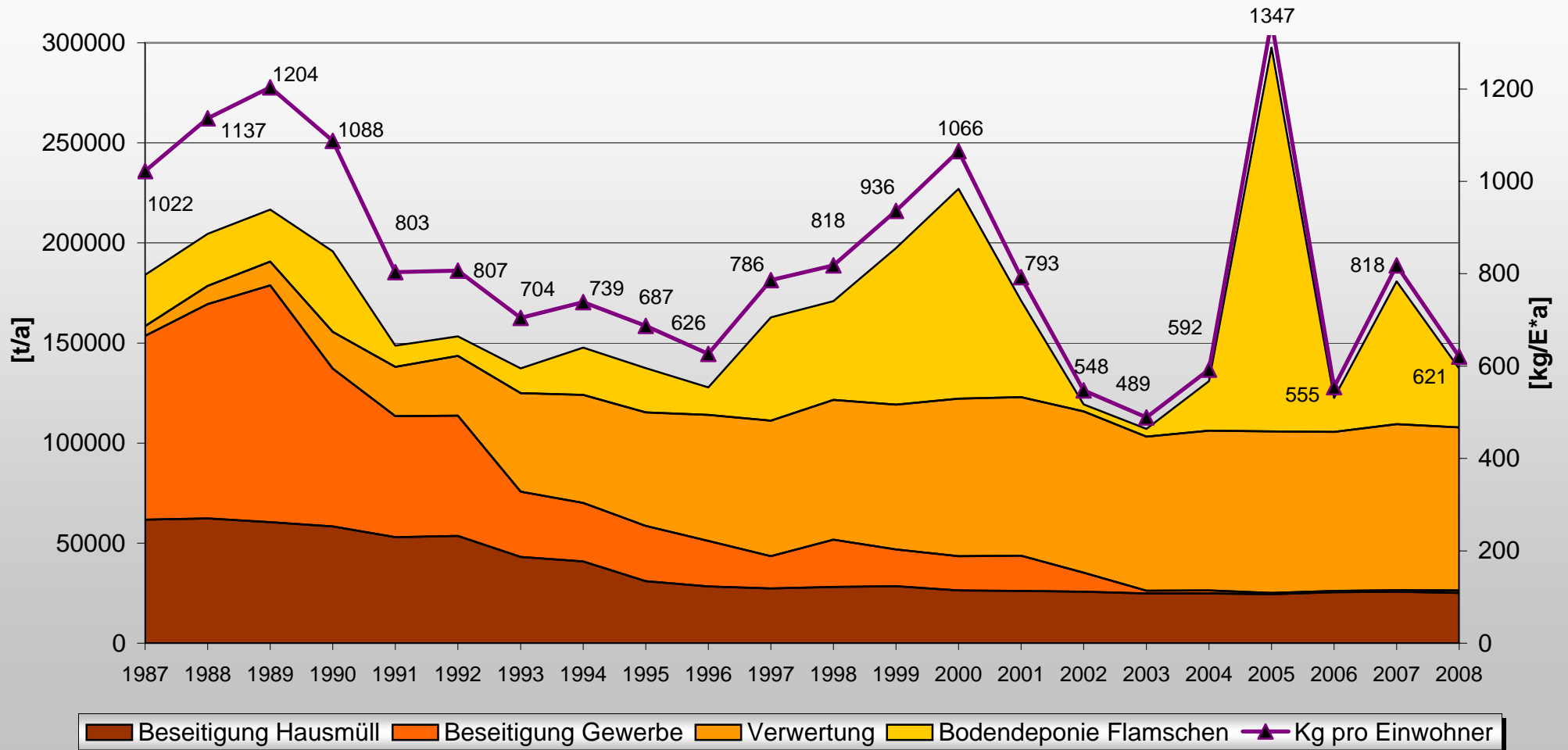


Abb. 2

Absolute Verwertungsmengen im Kreis Coesfeld 1987 - 2008

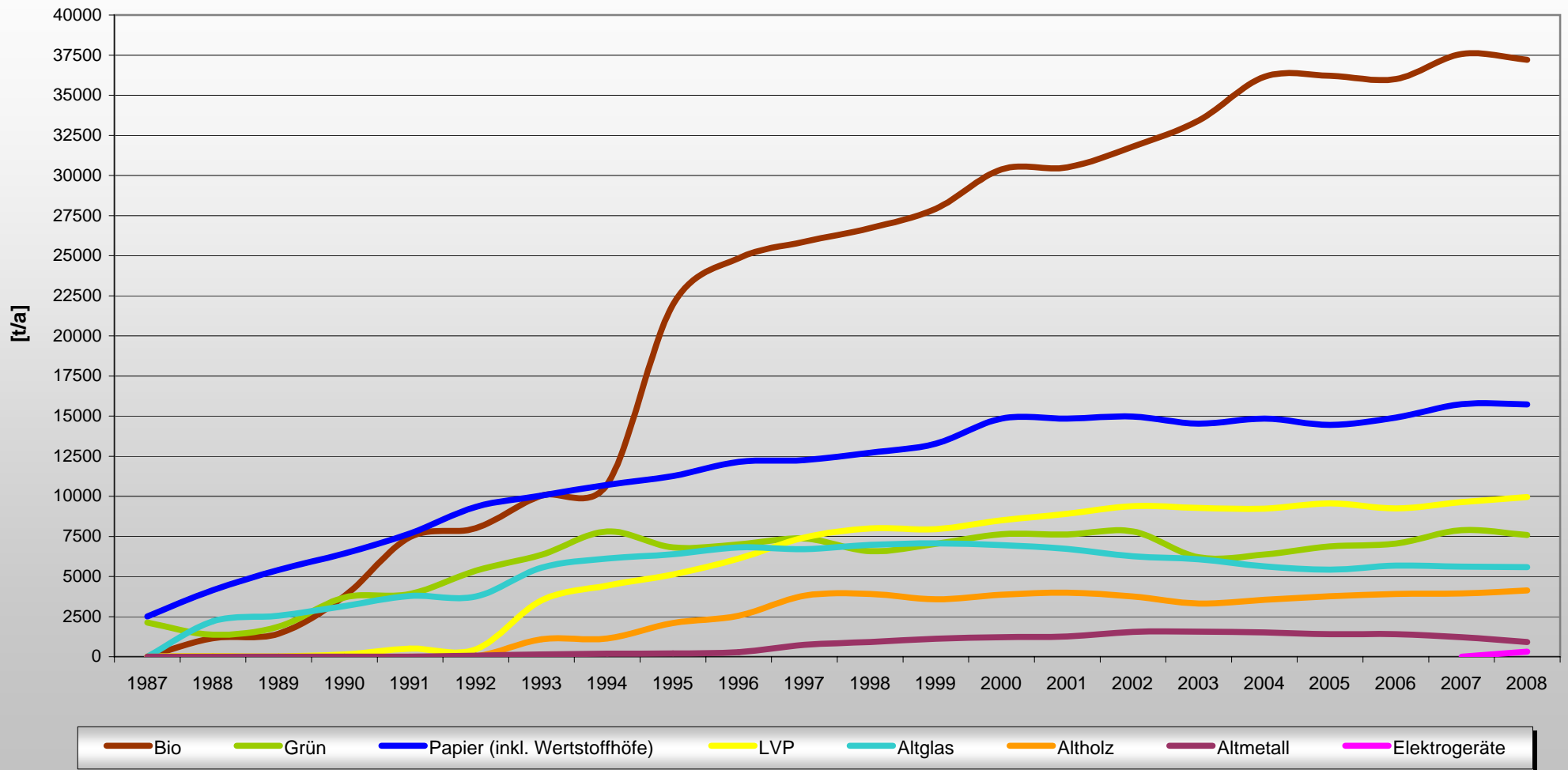


Abb. 3

Abfallmengen 2008 nach Entsorgungswegen im Kreis Coesfeld in kg pro Einwohner und Jahr

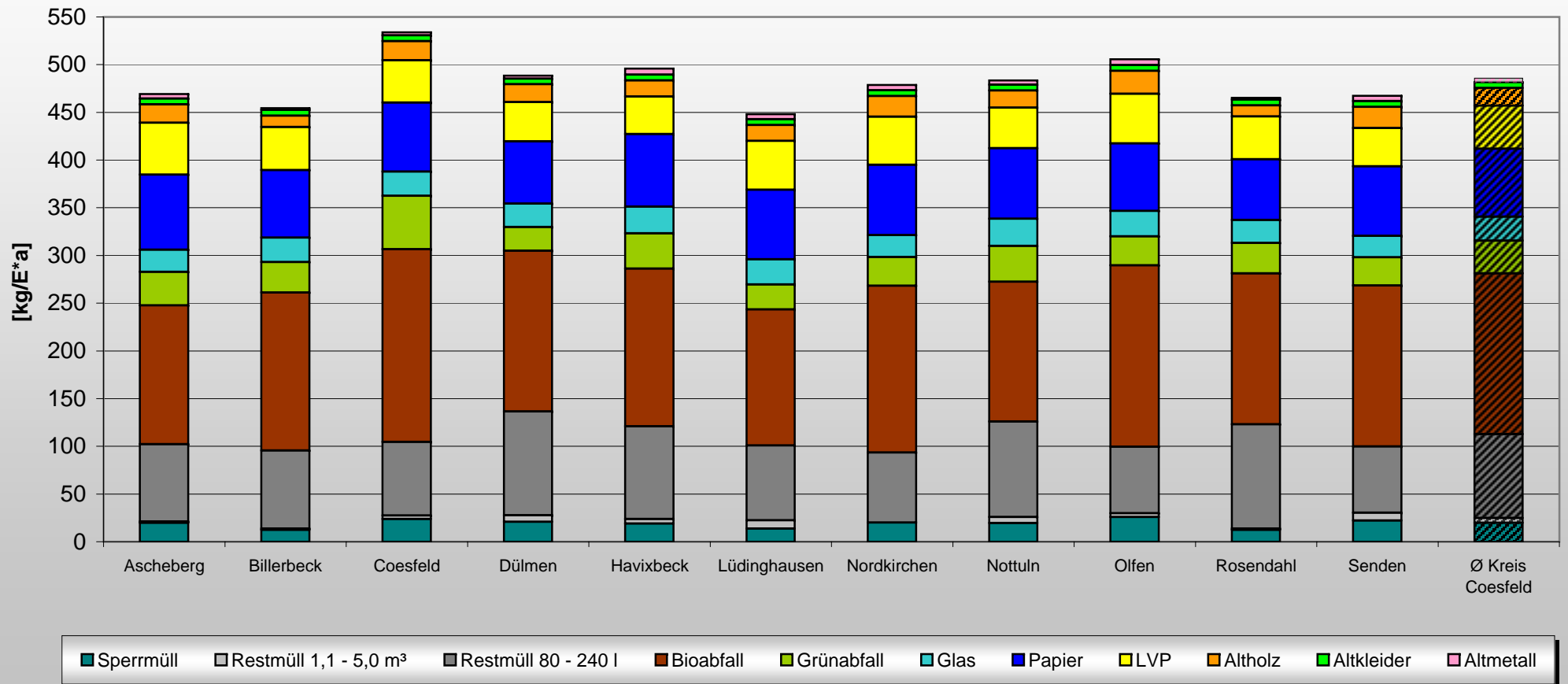


Abb. 4

Abfälle zur Beseitigung im Kreis Coesfeld in 2006 - 2008 kg pro Einwohner und Jahr

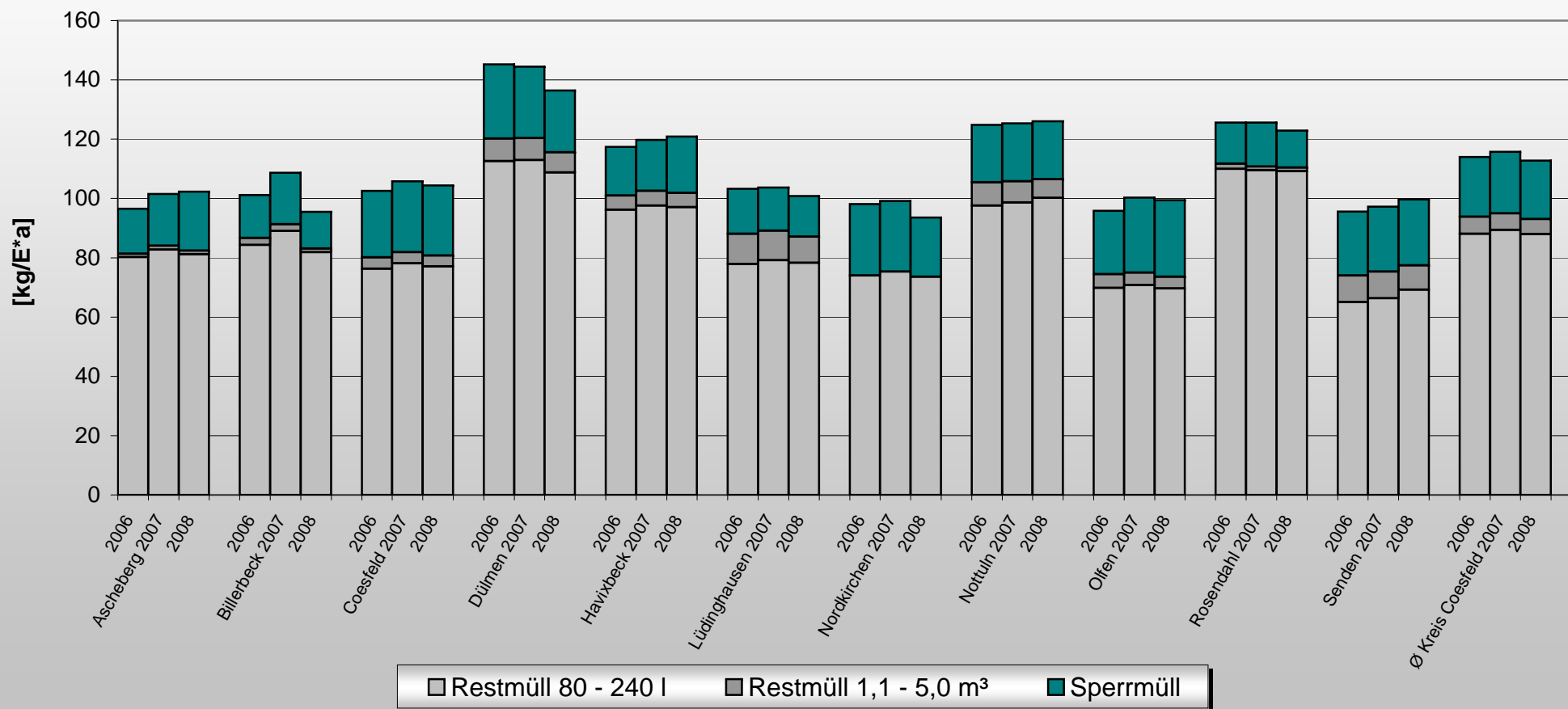


Abb. 5

Bio- und Grünabfälle im Kreis Coesfeld 2006 - 2008

kg pro Einwohner und Jahr

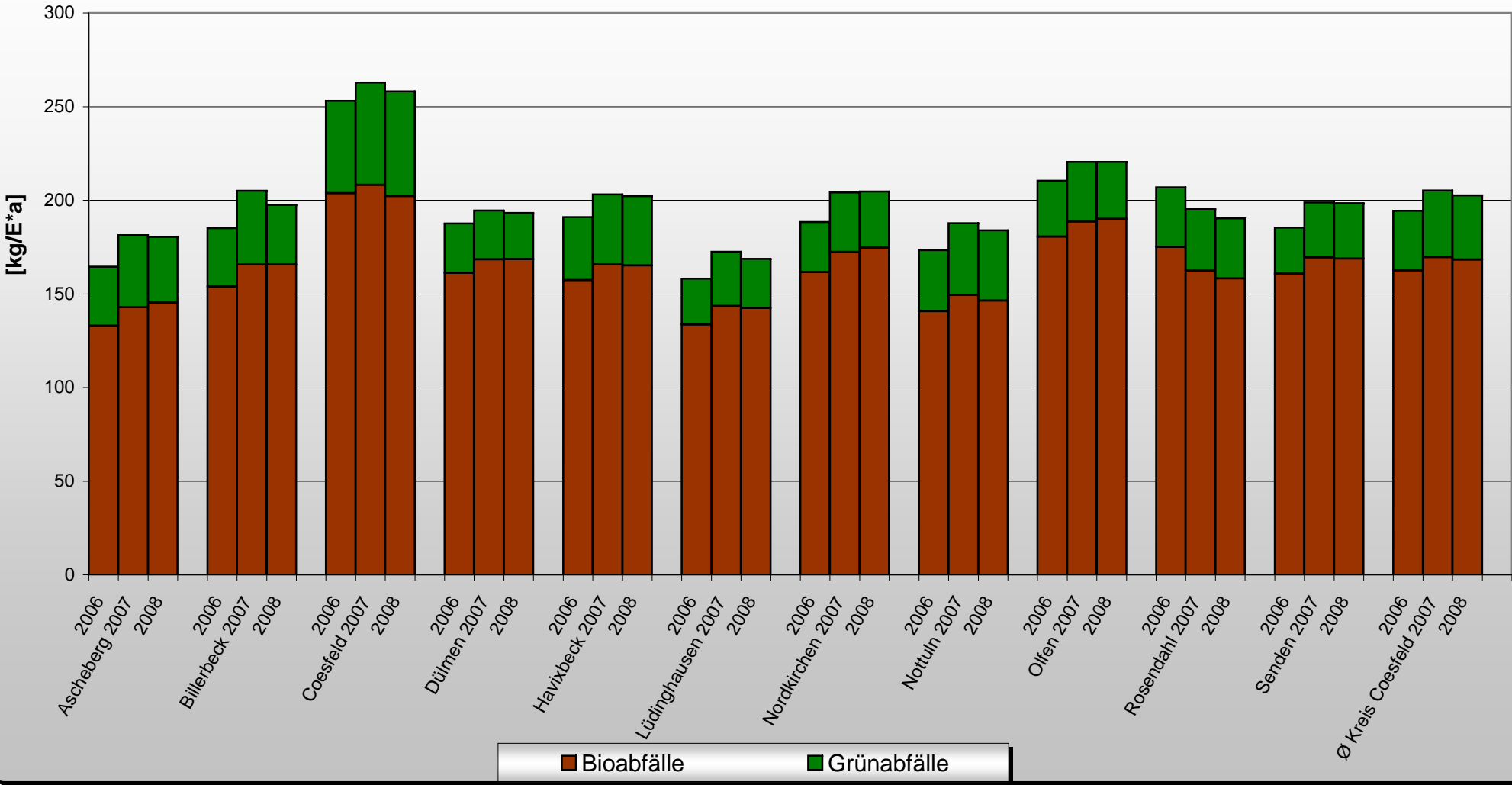


Abb. 6

Entwicklung der Bio- und Grünabfälle im Kreis Coesfeld 1987 - 2008

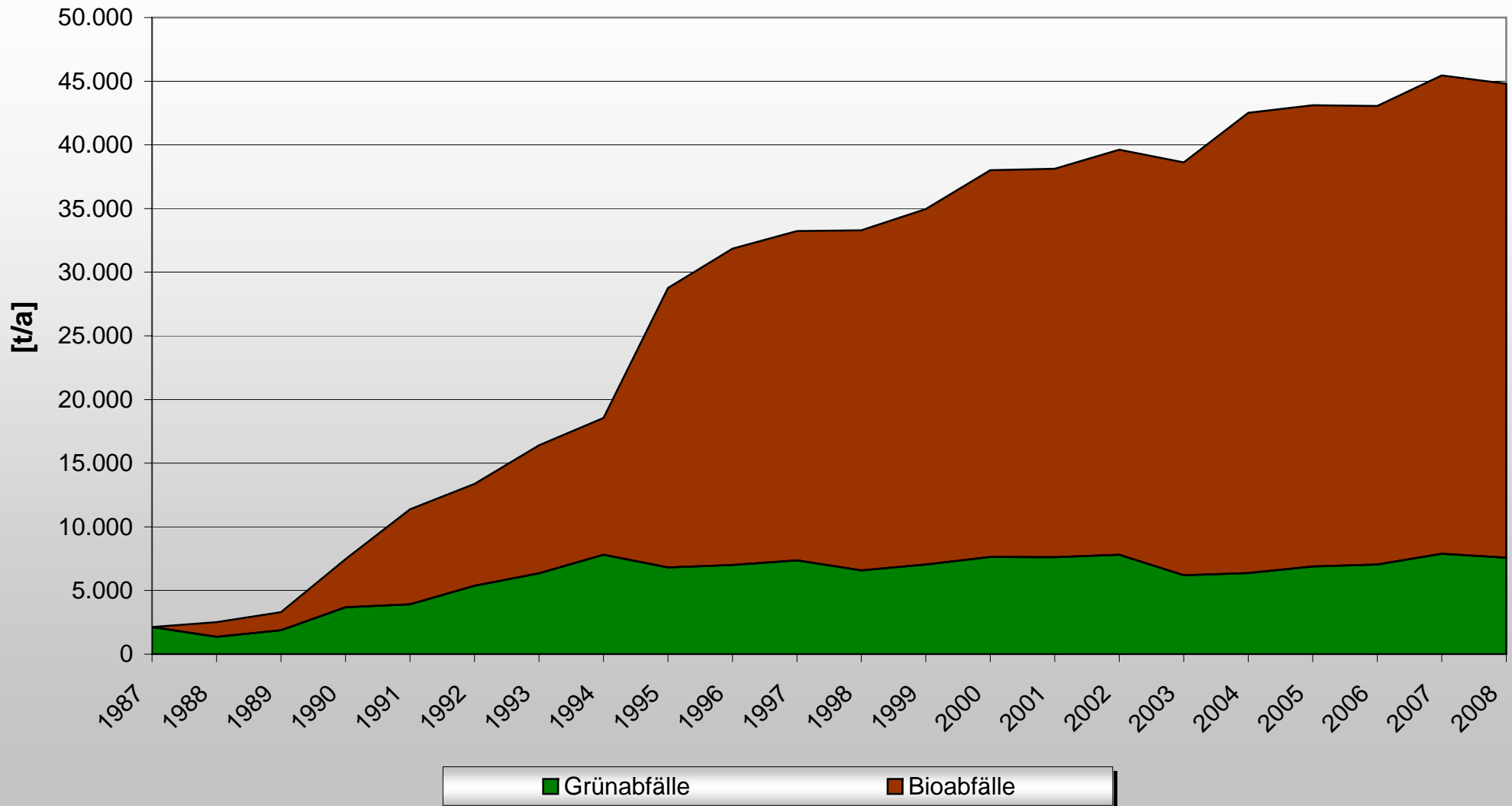


Abb. 7

Altpapiermengen im Kreis Coesfeld 2006 - 2008 kg pro Einwohner und Jahr

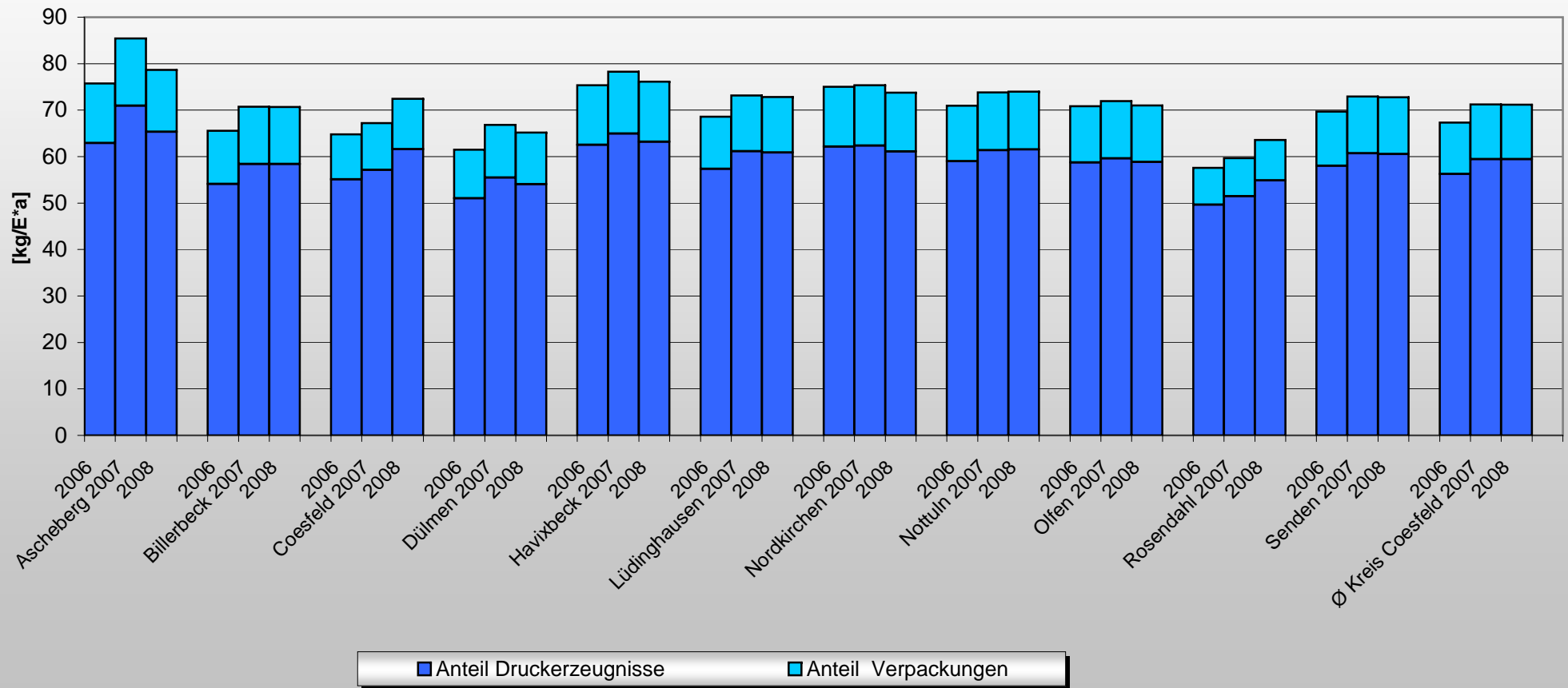


Abb. 8

Leichtverpackung (DSD) im Kreis Coesfeld 2006 - 2008 kg pro Einwohner und Jahr

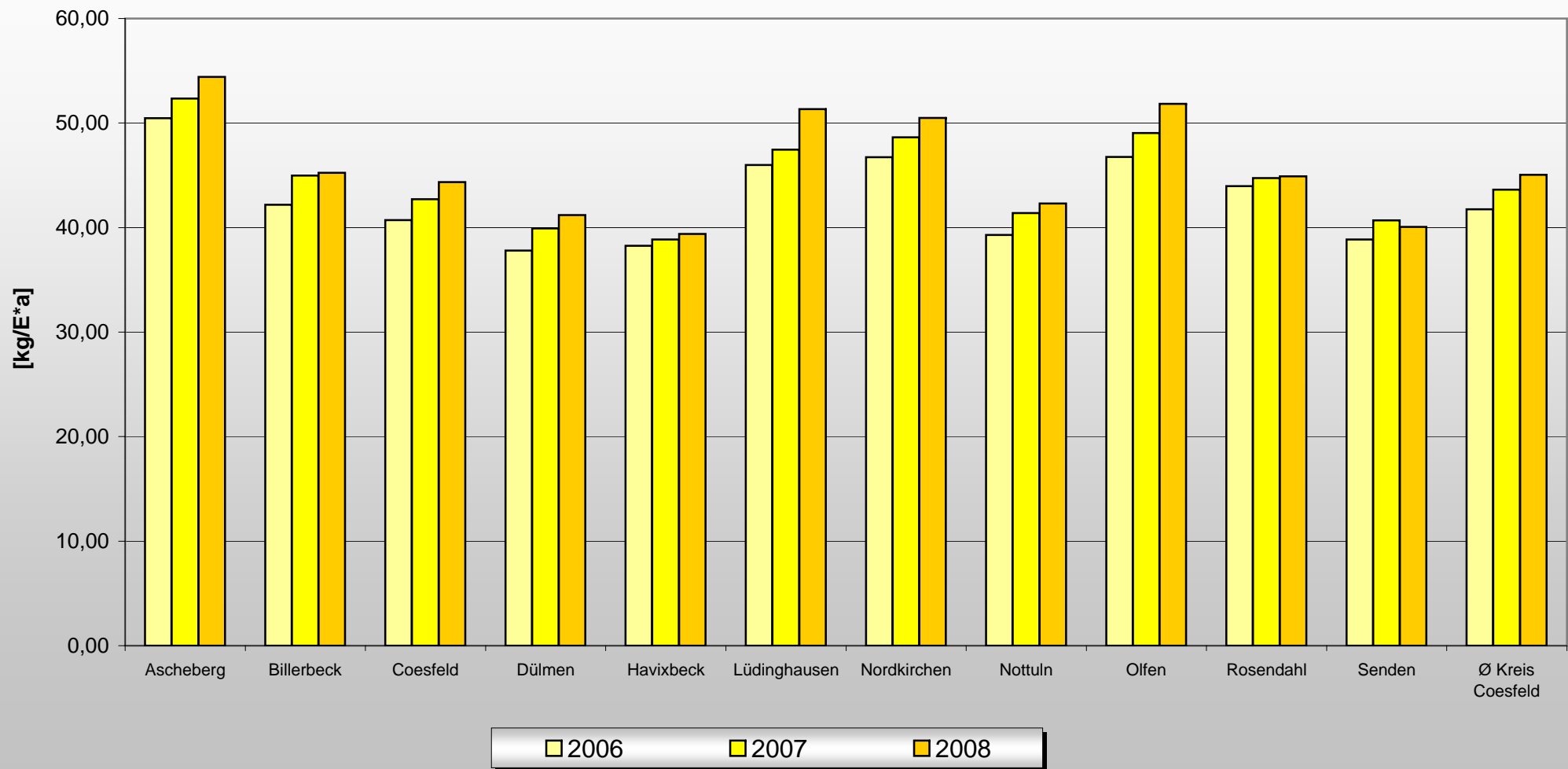


Abb. 9

Altglasmengen im Kreis Coesfeld 2006 - 2008 kg pro Einwohner und Jahr

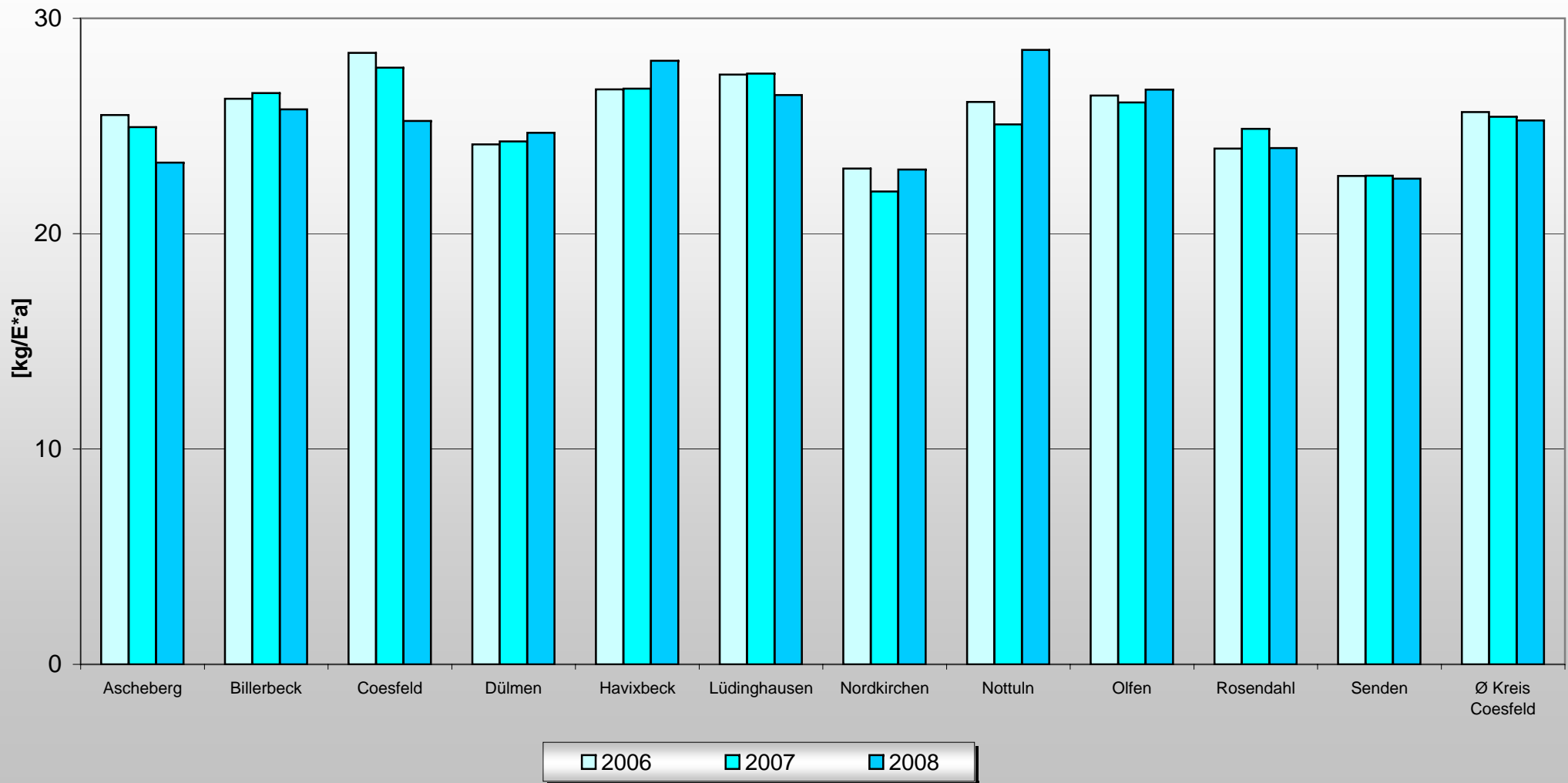


Abb. 10

Altmetallmengen im Kreis Coesfeld 2006 - 2008 kg pro Einwohner und Jahr

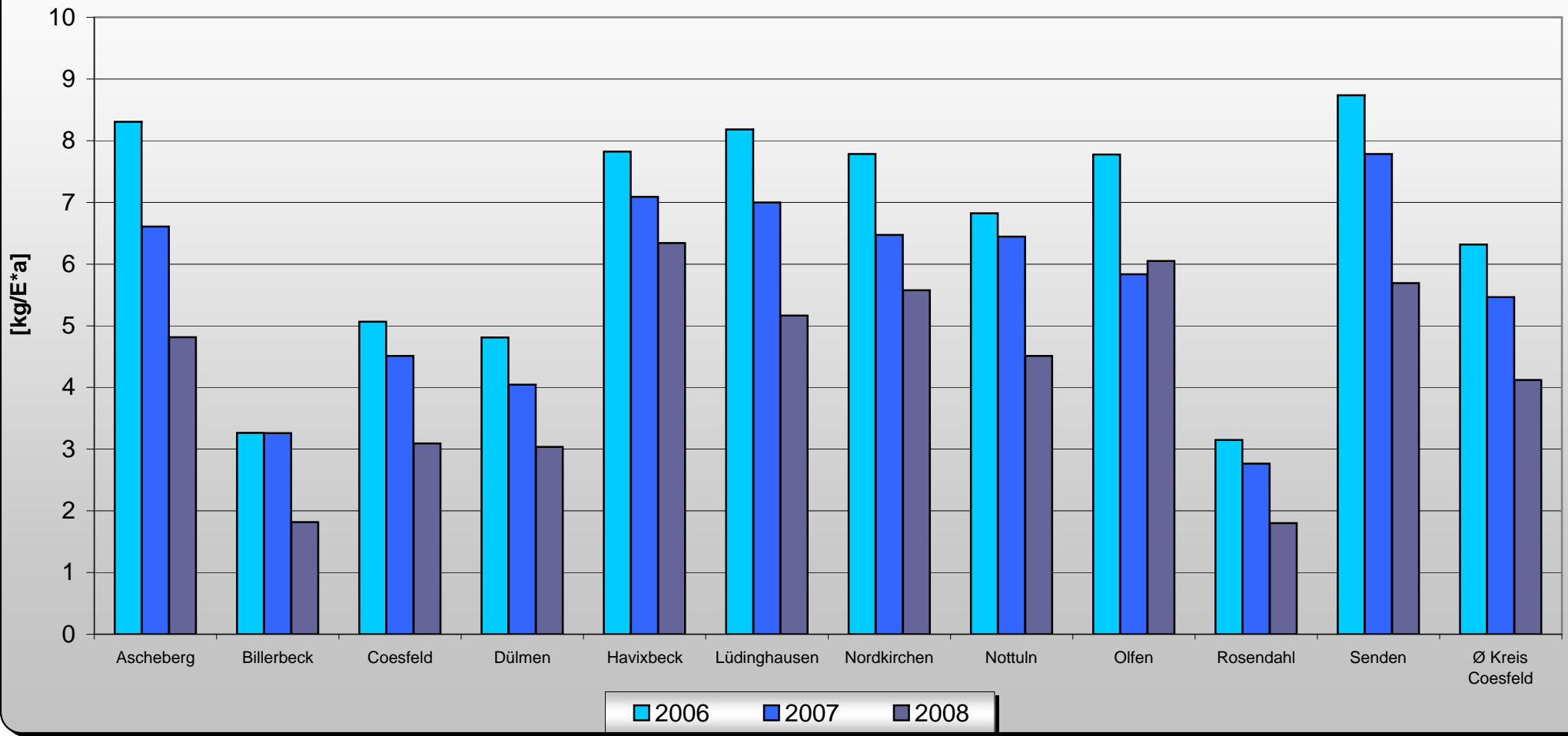


Abb. 11

Elektrogerätemengen im Kreis Coesfeld 2008 kg pro Einwohner und Jahr

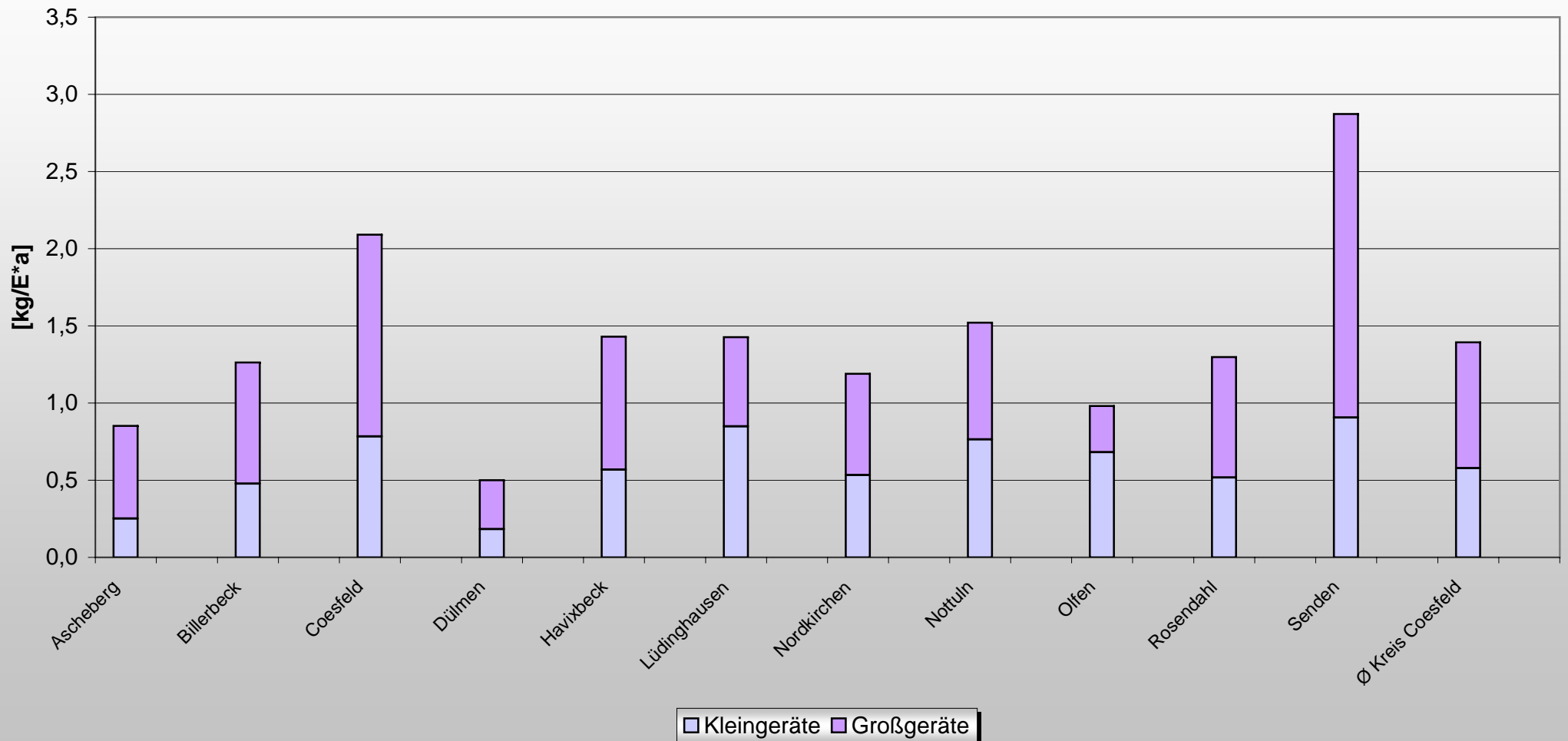


Abb. 12

Altholz im Kreis Coesfeld 2006 - 2008 kg pro Einwohner und Jahr

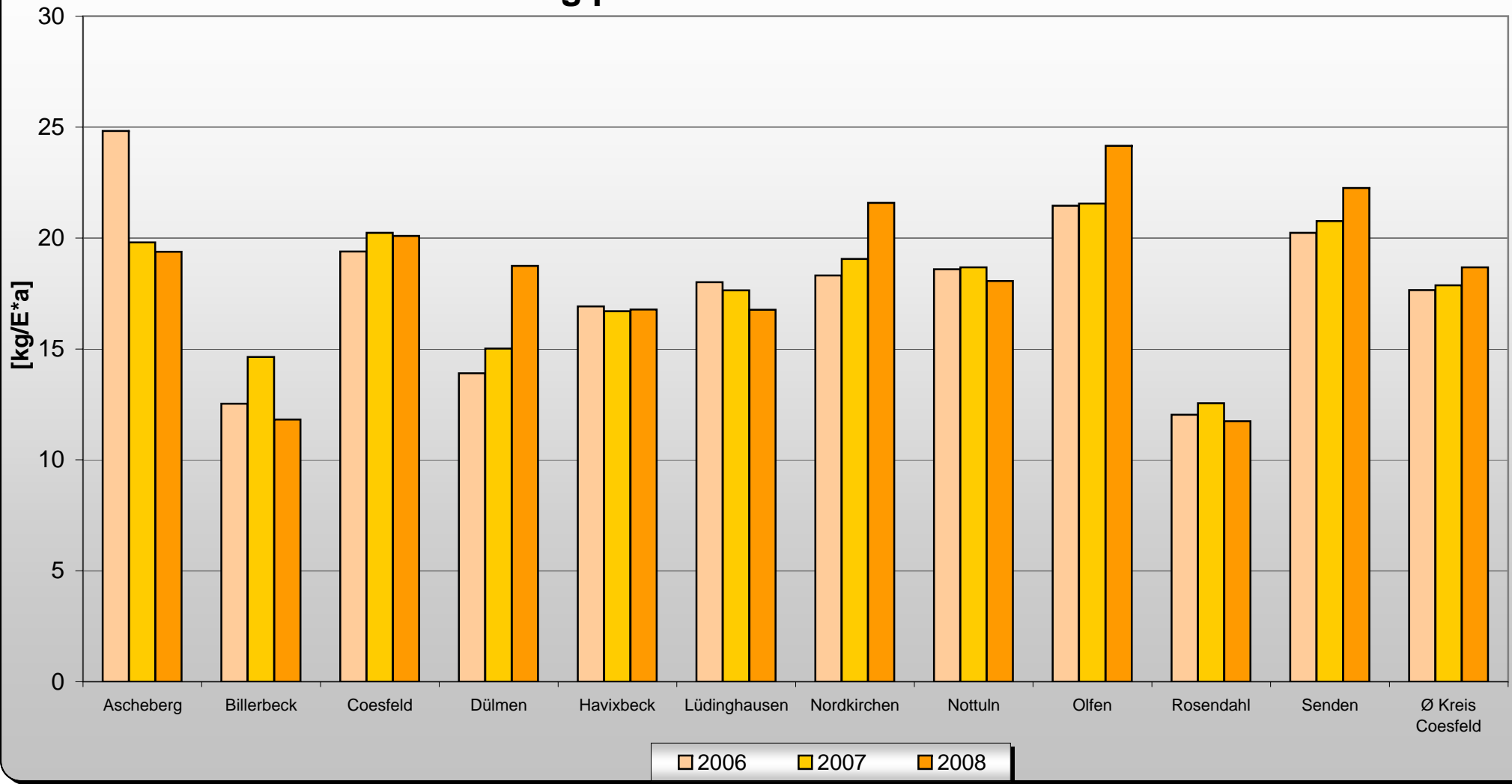


Abb. 13

Sonderabfälle im Kreis Coesfeld 2006 - 2008 kg pro Einwohner und Jahr

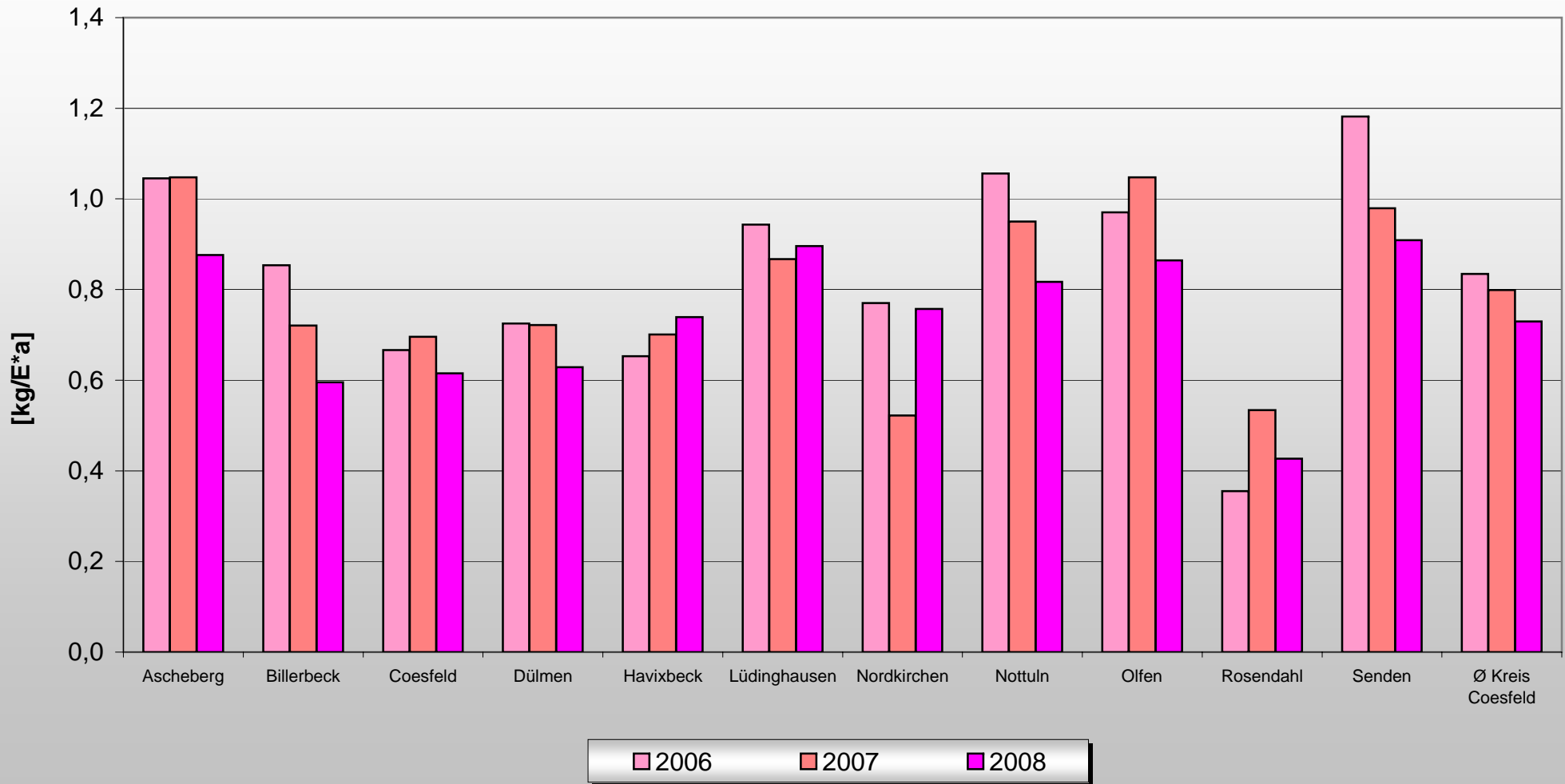


Abb. 14